

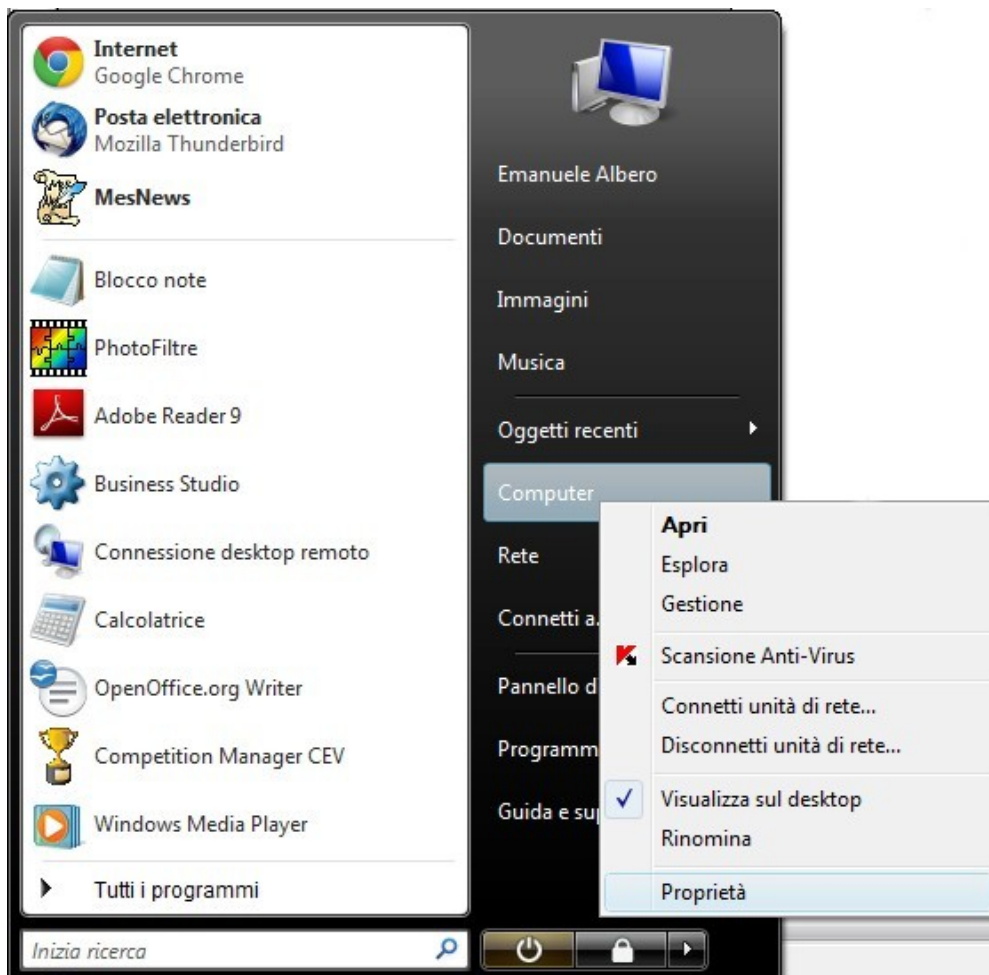
Windows PEP (Protezione Esecuzione Programmi)

La Protezione Esecuzione Programmi è un insieme di tecnologie hardware e software (con il supporto di Intel/AMD) presenti in Windows XP (Service Pack 2) e successivi. Questa tecnologia ti aiuta a proteggere il computer dall'esecuzione di codice maligno in aree di memoria riservate a codice non eseguibile. La Protezione Esecuzione Programmi potrebbe causare comportamenti anomali nei software Data Project, inclusi crash del programma.

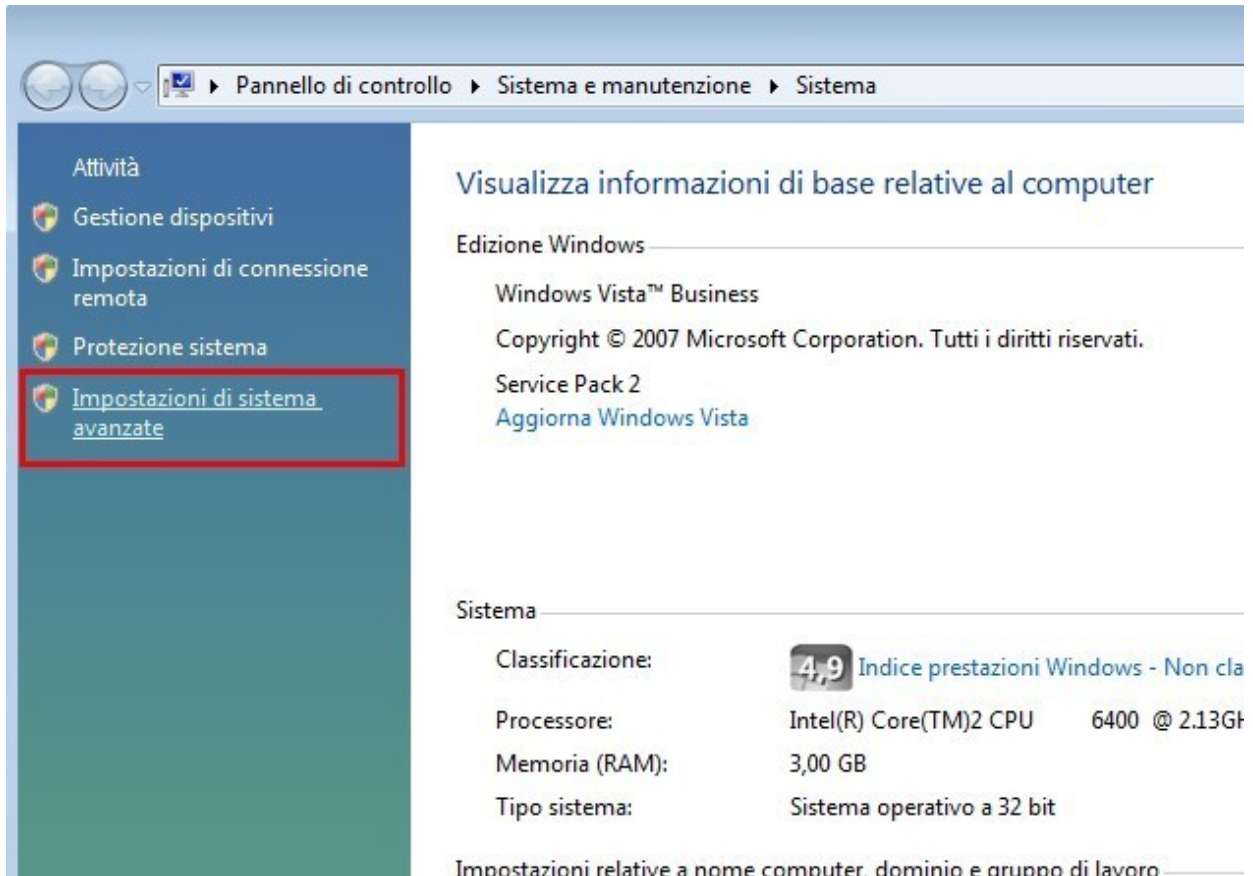
Data Project consiglia di utilizzare le impostazioni di default per la Protezione Esecuzione Programmi che resta dunque attiva per tutti i programmi e i servizi essenziali di windows.

Verifica le impostazioni Protezione Esecuzione Programmi per Windows Vista e 7

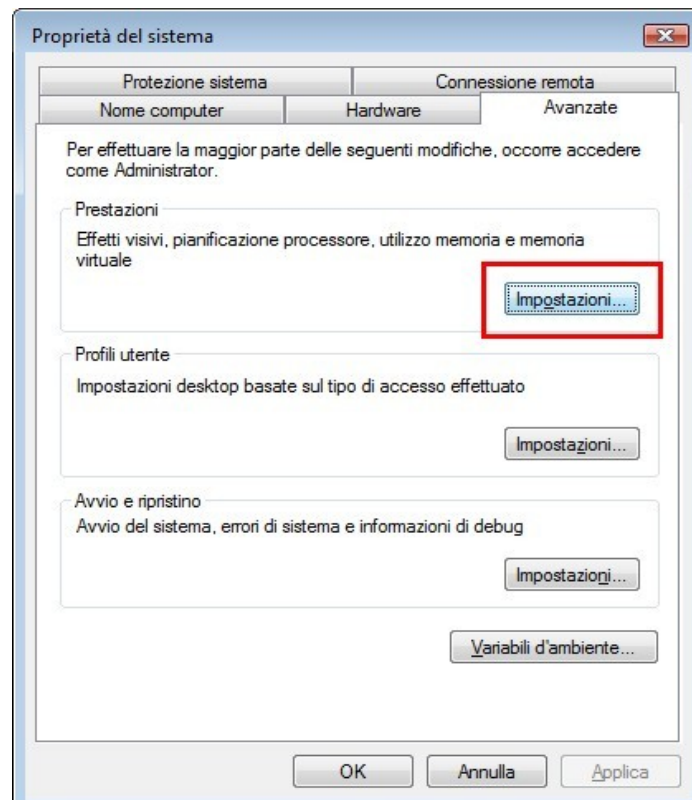
1. Dal **Desktop**, fare click su **Start** → Tasto destro sulla voce **Computer** → Selezionare **Proprietà**



2. Nella nuova maschera selezionare **Impostazioni di Sistema avanzate**



3. Nella maschera Proprietà di Sistema selezionare il tab Avanzate e fare click su **Impostazioni...**



4. In Opzioni prestazioni selezionare il tab Protezione esecuzione programmi. Selezionare **Attiva Protezione esecuzione programmi solo per i programmi e i servizi essenziali di Windows** e fare click su Applica quindi riavviare il Computer.

